

# MIT GENBRUG

Nu er Hillerød i mål  
med ny sortering  
**Side 2**

Kom af med dit affald,  
når det passer dig  
**Side 5**

Mere genanvendelse  
– mindre forbrænding  
**Side 10**



# Nu er Hillerød i **mål** med **ny sortering**

Det er næppe gået mange hillerødborgeres næse forbi, at Hillerød Kommune den 1. marts 2023 overgik til en ny affaldsordning. I løbet af januar og februar blev der nemlig kørt hele 33.000 nye beholdere ud til ca. 12.000 parcelhuse, rækkehuse, landejendomme og sommerhuse.

Med den nye ordning er vi gået fra sortering i 8 til 10 typer affald hos private husstande. Det betyder, at der er kommet bedre muligheder for at sortere og dermed genanvende langt flere materialer, og det er godt for klima og miljø.

## **Hvad er nyt?**

Du har fået plads til de ting, som fylder meget i vores husholdningsaffald:

- Vi har udvidet pladsen til Plast, tilføjet Mad- og drikkekartoner og gjort Pap obligatorisk.
- Du har også mulighed for at få afhentet Tekstilaffald og Farligt affald, så du slipper for en tur på genbrugsstationen.

Beholders sammensætningen er blevet ændret, så dine beholdere er kombineret på en ny måde. Den nye sammensætning er baseret på de nuværende mængder af husstandsaffald og vil derfor passe til de fleste husholdninger, som benytter sorteringsmulighederne. Desuden kan du med denne sammensætning nøjes med at have fire beholdere stående.

## **Nationalt krav om mere sortering**

Det er et nationalt krav, at der fra 2023 skal sorteres i 10 typer affald hos private husstande. Hillerød

har længe været langt fremme, når det handler om sortering af affald, og vi er rigtig gode til at sortere hjemme hos os selv. Genanvendelsesprocenten for husholdningsaffaldet lå i 2022 på 52 procent – med et nationalt mål om 50 procent.

Men vi kan blive endnu bedre. Fra 2025 stiger kravet til 55 procent og i 2030 til 65 procent. Den nye affaldsordning med sortering i 10 typer skal hjælpe os alle med at nå det mål.

## **Tak fra alle os**

Vi gør os umage for at genbruge og genanvende mest muligt affald her i Hillerød Kommune. Renovationsmedarbejderne henter affaldet hjemme hos dig – og hos resten af Hillerøds borgere. På genbrugsstationen tager medarbejderne imod tusindvis af besøgende hver dag året rundt. Kundeservice sidder klar på telefon og mail og svarer på spørgsmål om sortering, genbrug og din affaldsordning, og affaldsplanlæggerne står for logistikken bag det hele.

Fra os skal det lyde: Tak til alle jer, der har taget godt imod den nye ordning og hjulpet til og været tålmodige i overgangsperioden. Vi ved, det har krævet tilvænning med nye beholdere, nye tømmedage og nye måder at sortere på. Nu er Hillerød i mål, og vi lover, at hvis I sørger for god sortering derhjemme, så tager vi os af resten herfra.

Hilsen Affaldsteamet



## Er din indkørsel klar til den nye ordning?

Vores renovationsmedarbejdere tømmer hver dag cirka 250 affaldsbeholdere, og renovationsområdet er en af de brancher, hvor der sker flest arbejdsulykker og mest nedslidning.

For at minimere risikoen for skader skal adgangsvejen (vejen mellem skraldebilen og dine beholdere) og standpladsen (hvor dine beholdere står), opfylde en række krav.

Det gælder bl.a:

- Afstanden fra skraldebilen til dine beholdere må maksimalt være 25 meter
- Underlaget skal være fast, jævnt og plant og uden stigninger over 10 %
- Adgangsvejen skal være mindst 1 meter bred
- Der skal være mindst 1 meter fri plads foran dine beholdere
- Håndtaget skal vende ud mod renovationsmedarbejderen på tømmedagen
- Afstanden mellem dine beholdere skal være 10-20 cm
- Beskær hække og træer, så der er mindst 2,10 meter frihøjde.

Din indkørsel er vores arbejdsplads.

Se flere råd til adgangsvejen på [www.hfors.dk/adgangsvej](http://www.hfors.dk/adgangsvej)

# 2022 i tal



Hillerød Forsynings genbrugsstation havde i 2022 den bedste *Super sortering* blandt de 19 ejerkommuner hos Vestforbrænding – læs mere om Super sortering på side 10



**21.668** ton

affald blev indsamlet fra husholdninger i kommunen

**52%** af affaldet fra husholdninger blev sendt til genanvendelse



**164.538**

borgere besøgte genbrugsstationen

**5,2 ton  
flamingo**

I oktober 2022 begyndte et nyt forsøg med indsamling af flamingo som særskilt fraktion på genbrugsstationen.

På bare tre måneder blev der indsamlet næsten 5,2 ton flamingo. Det svarer til 26 fyldte containere.

Flamingoen genanvendes til bl.a. varme- og støjisolering i gulve – i stedet for at ende som forbrænding, som det var tilfældet tidligere. På den måde mindsker vi udledningen af CO<sub>2</sub>.

Da forsøget har vist sig at være en succes, er ordningen nu gjort permanent.

Du kan aflevere både hvid og farvet flamingo på genbrugsstationen.

**29.955** ton

affald blev indsamlet på genbrugsstationen

**85,40%** af affaldet fra genbrugsstationen blev genbrugt eller sendt til genanvendelse



# Kom af med dit affald, når det passer dig

Genbrugsstationen har åben og er bemannet alle ugens dage fra 9.00-17.00. Men vidste du, at du også kan komme af med dit affald uden for den bemandede åbningstid? Meld dig til den gratis ordning Ubemandet genbrugsstation og kom forbi med dit affald morgen og aften.

## Hvordan melder jeg mig til?

### Tilmeld dig på [hfors.dk/ubemandet](https://hfors.dk/ubemandet)

Du tilmelder dig med dit mobilnummer og din bils registreringsnummer. Der kan gå op til fem hverdage, før din tilmelding er aktiv. Meld dig gerne til, så din bil er registreret og klar, når du en dag får brug for det.

## Ordningen er gratis.

Husk at ændre din tilmelding, hvis du får ny bil/registreringsnummer.

## Sådan kommer du ind

Når du ankommer, kører du hen til porten. Et kamera scanner din tilmeldte nummerplade og herefter åbner porten.

Sørg for at holde god afstand til porten, så kameraet kan fange din nummerplade. Kør ind og vent, til porten lukker bag dig, før du kører videre ind på genbrugsstationen.

Når du skal ud igen, skal du hen til udgangsporten, hvor du igen skal holde i en passende afstand til porten, så kameraet kan godkende din nummerplade, inden porten åbner.

## I den ubemandede åbningstid kan du ikke aflevere:

- Farligt affald
- Elektronik/hårde hvidevarer
- Pap
- Rest efter sortering.

- Åbningstiderne for den ubemandede genbrugsstation er alle ugens dage kl. 6.00-9.00 og kl. 17.00-20.00.
- Porten er lukket for både ind- og udkørsel efter kl. 20.00.
- I 2022 havde genbrugsstationen 7.585 besøg i den ubemandede åbningstid.



Du må maks. køre 20 km i timen på genbrugsstationens område.

Overhold fartgrænsen og vær med til at sikre en tryk genbrugsstation – for gæster og medarbejdere.





# Haveaffald

Du kan aflevere haveaffald på genbrugsstationen hele året rundt. Haveaffald er f.eks. grene, blade, ukrudt og græs. Du kan også aflevere forarbejdet træ, jord, hele træstammer og trærødder.

Affaldet skal afleveres løst, så hvis du transporterer det i kasser eller affaldssække, skal indholdet tømmes ud i containeren/området til Haveaffald.

## Du må ikke aflevere:

- Behandlet træ, f.eks. fra hegn
- Malingrester og kemikalier
- Træer med elmesyge og invasive plantearter
- Affaldssække, plastposer, papkasser, beholdere
- Store sten, plastpotter, urtepotter.



## Invasive plantearter

Vær særligt opmærksom på, om dit haveaffald indeholder invasive plantearter.

Invasive plantearter som kæmpe bjørneklo, vild pastinak, japansk pileurt og hybenrose kan påvirke biodiversiteten negativt og skal sendes til forbrænding,

Det er vigtigt, at du ikke afleverer det sammen med dit resterende haveaffald. Det skal i stedet afleveres på genbrugsstationen i beholder nr. 42 "Rest efter sortering".

## Haveaffald bliver til kompost – til dig

Det haveaffald, der bliver afleveret på genbrugsstationen i løbet af året, bliver omdannet til kompost. Hvert forår uddeler vi komposten gratis på genbrugsstationen, og du må hente al den kompost, du kan bruge.

## Afbrænding af haveaffald

Det er ikke tilladt at brænde haveaffald derhjemme, dog med følgende undtagelser:

- Sankthansaften (den 23. juni).
- I landzone i perioden 1. december-1. marts mindst 200 m fra bymæssig bebyggelse.
- På særligt indrettede bålpladser.

Du kan få hentet haveaffald på din hjemmeadresse to gange om året. Læs mere om haveaffald, kompost og invasive plantearter på [www.hfors.dk/haveaffald](http://www.hfors.dk/haveaffald)





# Farligt affald

Det er muligt at få hentet Farligt affald hjemme hos dig selv via den røde miljøboks, du har fået udleveret af Hillerød Forsyning.

Farligt affald kan indeholde stoffer og tungmetaller, som er sundhedsskadelige, brandfarlige eller farlige for miljøet. Derfor er det vigtigt, at denne type adskilles fra resten af dit affald.

Det kan f.eks. være olie- og malingrester, spraydåser, neglelak, elpærer, batterier, småt elektronik, kemikalier og plantegift.

## Afhentning

Farligt affald/miljøboks afhentes i forbindelse med, at der bliver hentet Storskrald i dit distrikt. Ved afhentning tager vi din miljøboks med og stiller en tom. **Vent med at booke afhentning, til boksen er fyldt op. På den måde undgår vi at indsamle bokse, der er næsten tomme.**

Bor du i en større etageejendom, kan du aflevere Farligt affald i et miljøskab eller et miljøboksskab. Spørg din administrator/vicevært, hvordan Farligt affald håndteres i din ejendom.

Du kan også altid aflevere Farligt affald på genbrugsstationen i den bemandede åbningstid. Større ting som lysstofrør og store malerspande skal altid afleveres på genbrugsstationen.

## Tilmeld dig afhentning af miljøboks

- Farligt affald afhentes i forbindelse med, at vi også indsamler Storskrald.
- Når miljøboksen er fuld, skal du huske tilmelding, hvis du ønsker at få boksen hentet.
- Se afhentningsdatoer og tilmeld dig afhentning på [www.hfors.dk/FarligtAffald](http://www.hfors.dk/FarligtAffald). Her kan du også se flere eksempler på farligt affald.
- Tilmelding skal ske senest mandag i ugen før afhentningsdatoen.
- Stil din miljøboks ud på afhentningsdagen. Vi tager den gamle med og stiller en ny.

## Sådan pakker du miljøboksen

- Fold plastikposen omkring indholdet, når boksen er fuld.
- Låget på boksen skal kunne lukkes. Boksen må maksimalt veje 4 kg.
- Sørg for, at al emballage er forsvarligt lukket, og stil emballagen oprejst.
- Aflever ikke kemikalier i uoriginal emballage. Bruger du uoriginal emballage, så skriv tydeligt, hvad der er i. Kender du ikke indholdet, så skriv "ukendt kemi".





# Tekstilaffald

Som en del af den nye affaldsordning kan du få hentet Tekstilaffald hjemme på din adresse.

Bor du i parcel-/rækkehus eller i en mindre etageejendom, kan du sætte din pose med Tekstilaffald ud i forbindelse med, at der afhentes Storskrald. Husk at tilmelde dig Storskrald og benyt kun de særlige poser til Tekstilaffald, du har fået udleveret af Hillerød Forsyning.

Bor du i en etageejendom, hvor Storskrald afhentes i en stor container, kan ordningen endnu ikke



benyttes. Ordningen træder i kraft i løbet af 2023.

## Hvad er Tekstilaffald?

Tekstilaffald er udtjente tekstiler, som ikke kan bruges længere, men som i stedet kan blive genanvendt til nye materialer. Det er f.eks. stykker af tøj eller ødelagt tøj. Det kan også være plettede duge, slidt sengetøj, hullede håndklæder, tøjdyr, viskestykker, gardiner og karklude.

## Giv det videre til en anden

Tøj og tekstiler skal kun afleveres som Tekstilaffald som sidste løsning. Kan tøjet stadig bruges, kan du f.eks. aflevere det i en genbrugsbutik eller til en velgørende organisation. Så er der en anden, der kan få glæde af det – og du er med til at spare på vores ressourcer.

**Mangler du poser til Tekstilaffald,** kan de afhentes gratis på Hillerød Forsynings genbrugsstation. Du kan også altid aflevere dit Tekstilaffald på genbrugsstationen. Her behøver du ikke bruge poserne til Tekstilaffald, så længe tøjet afleveres i en pose og ikke løst i containeren.

## Tilmeld dig afhentning af Tekstilaffald

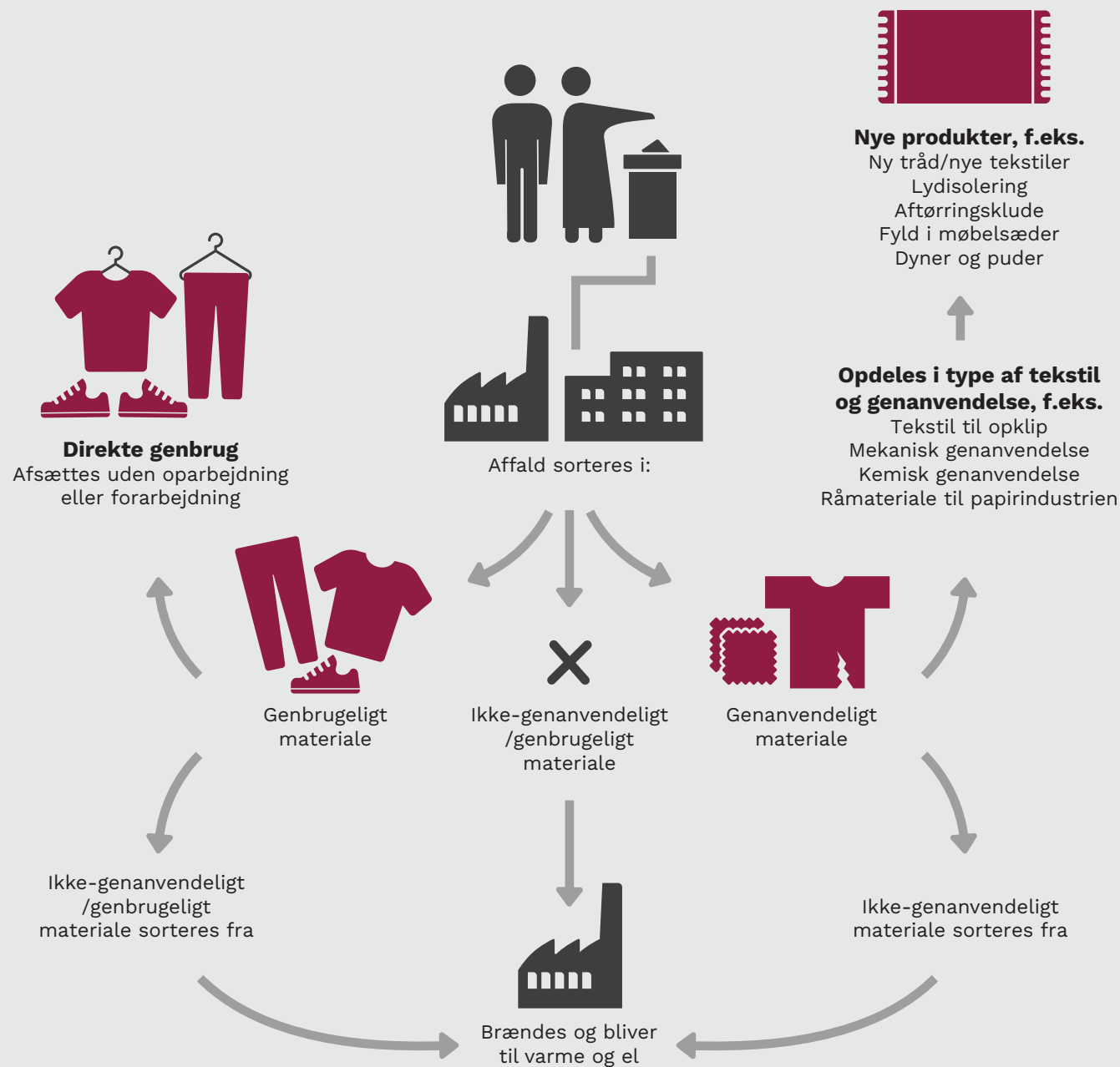
- Tekstilaffald bliver hentet som Storskrald.
- Tilmelding til Storskrald skal ske senest mandag i ugen før afhentningsdatoen.
- Se afhentningsdatoer og tilmeld dig afhentning på [www.hfors.dk/tekstil](http://www.hfors.dk/tekstil). Her kan du også læse mere om Tekstilaffald.
- Sæt din pose med Tekstilaffald ud til afhentning på dagen – så tager vi den med, når vi kommer forbi.

## Sådan får du afhentet Tekstilaffald

- Får du afhentet Tekstilaffald hjemme på din adresse, skal du bruge Hillerød Forsynings poser til Tekstilaffald.
- Du skal kunne binde en stram knude på posen.
- Tekstilaffaldet skal være tørt, så det ikke mugner i posen, og det må ikke indeholde stoffer, der kan give problemer i genanvendelsen, f.eks. kemikalie-, olie- eller malingpletter, madrester og jord.



# Tekstilaffald



# Mere **genanvendelse** – mindre forbrænding

På Solrødgård genbrugsstation har medarbejderne gennem flere år arbejdet målrettet med at sikre mere genanvendelse og nedbringe mængden af affald, der sendes til forbrænding.

En af de måder, vi gør det på, er gennem *Super sortering*.

I 2022 opnåede genbrugsstationen en Super sortering på 22,1 procent, hvilket betyder, at Hillerød Forsyning lå på førstepladsen blandt Vestforbrændings ejerkommuner.

## **Hvad er Super sortering?**

Super sortering er et initiativ under Vestforbrænding og har til formål at øge genanvendelsesprocenten på affald blandt selskabets 19 ejerkommuner.

Initiativet har fokus på en række affaldstyper, hvor der ofte ses fejlsorteringer.

Af de udvalgte typer affald må Rest efter sortering og Polstrede møbler maksimalt udgøre 23,5 procent, hvis kravene til Super sortering skal være opfyldt. Hillerød Forsynings resultat på 22,1 procent ligger derfor inden for kravet.

Vestforbrænding er Danmarks største affaldsselskab og er ejet af 19 sjællandske kommuner – herunder Hillerød. De arbejder med løsninger inden for indsamling og behandling af affald.

## **Hvor hører affaldet til?**

Nogle gange står man med noget affald og kan have svært ved at regne ud, hvordan det skal sorteres. Skal en campingstol f.eks. i Plast eller Metal? Hører en bog til i Papir eller Pap?

Når vi er i tvivl, ender affaldet ofte i containeren til Rest efter sortering på genbrugsstationen – eller i beholderen til Restaffald derhjemme – i stedet for i den rigtige container eller beholder.


Restaffald er endestationen for vores affald. Herfra sendes det til forbrænding, og det er ærgerligt, da langt de fleste materialer kan genanvendes til nye produkter.

## **80 ton ekstra til genanvendelse**

Det er især de 10 affaldstyper Metal, Hård plast, Pap, Papir, Mælke- og brødkasser, Småt elektronik, Udendørs og malet træ, Umalet indendørs træ, Bøger og Ledninger og kabler, der kan skabe problemer. Og derfor er det dem, der er fokus på med Super sortering.

Medarbejderne på genbrugsstationen flyttede sidste år 80 ton fejlsorteret affald fra containerne med Rest efter sortering og Polstrede møbler og over i de korrekte containere med de 10 ovennævnte typer affald.

Det betyder, at 80 ton affald nu kan blive genanvendt til nye materialer i stedet for at ende som forbrænding.



### **Samarbejde med borgerne sikrer mere genanvendelse**

Super sortering alene kan ikke gøre det. God sortering begynder nemlig hjemme hos dig. Det gælder både, når affaldet skal på genbrugsstationen, og når det skal i beholderne derhjemme. Jo bedre sorteringen er fra begyndelsen, jo mere kan blive genanvendt i sidste ende.

Vejledning og rådgivning til kunderne fylder derfor en stor del af hverdagen for medarbejderne på genbrugsstationen.

Hanne Thinghus er funktionschef for Ressourceområdet og daglig leder af genbrugsstationen på Solrødgård, og hun fortæller:

”På vores genbrugsstation gør vi os umage med at hjælpe borgerne til at sortere bedre. De flotte resultater, vi kan fremvise år efter år, er i høj grad resultatet af samarbejde mellem genbrugsstationens medarbejdere og de mange besøgende.

En stor del af vores arbejdsdag går med vejledning. Når besøgende henvender sig med spørgsmål, eller vi ser nogen, der går søgende rundt, tager vi os hellere end gerne tid til at hjælpe og forklare, så borgerne lærer, hvor affaldet skal hen, og hvorfor det er så vigtigt.

Vi fortæller den gode historie om, hvad affald kan blive til, hvis det får lov til at blive genanvendt i stedet for at ende som forbrænding. Og vi kan se, at det bidrager til både bedre forståelse og god sortering”.

Husk, at du altid kan spørge en medarbejder, hvis du er i tvivl om, hvor affaldet hører til.



**Udgivet af:**

Hillerød Forsyning

**Oplag:** 21.027

**Omdeles til:**

Alle parcel-, rækkehuse og etageboliger i Hillerød Kommune

**Tekst og indhold:**

Hillerød Forsyning

**Layout og produktion:**

Now Company og ask4media

**Fotos:**

Ernst Tobisch

**Papir:**

Nyhedsbrevet er trykt på 100% genbrugspapir og kan sorteres som papir

**Hillerød Forsyning**

Solrødgårds Alle 6  
3400 Hillerød  
affald@hfors.dk  
hfors.dk



# Hillerød Forsyning

**Kundeservice**

Telefon: 48 23 10 00

Mail: [kundeservice@hfors.dk](mailto:kundeservice@hfors.dk)

Telefontid:

mandag-torsdag kl. 9-15 og fredag kl. 9-13

**Genbrugsstationen**

Åbningstider: alle dage kl. 9-17.

Lukkedage:

24., 25., 26. og 31. december samt 1. januar.

Ubemandet åbningstid:

Alle ugens dage kl. 6-9 og kl. 17-20.

VIGTIGT: Porten er lukket for både ind- og udkørsel efter kl. 20.00.

**Et godt tip: Tilmeld dig SMS-service**

Du kan tilmelde dig vores gratis SMS-service på [hfors.dk/SMS](http://hfors.dk/SMS).

Her modtager du vigtige opdateringer om affaldsordningen, og du kan få besked, inden vi henter dit affald – så misser du aldrig en tømning.



Mit Genbrug



Tryksag  
5041 0826